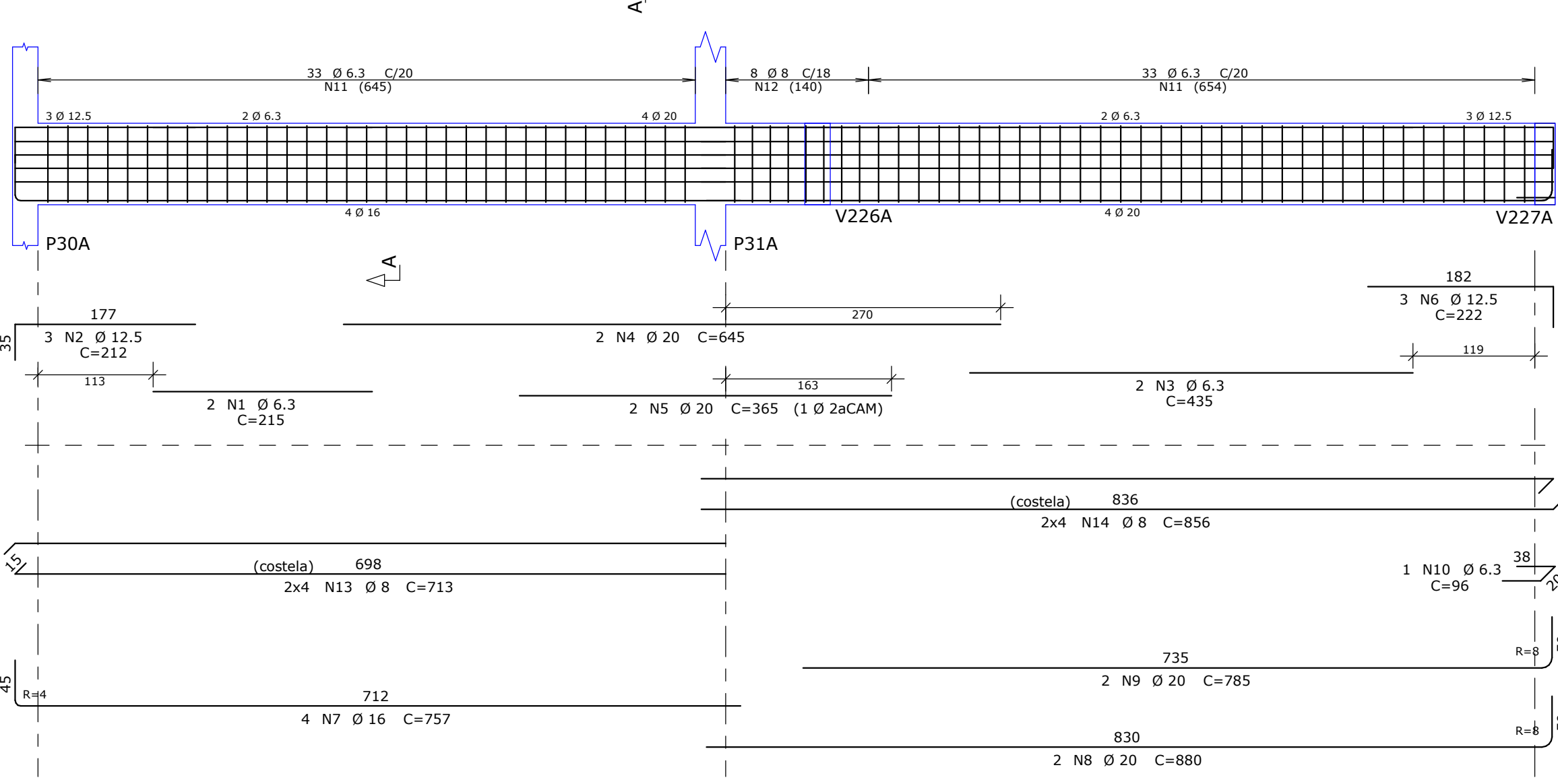
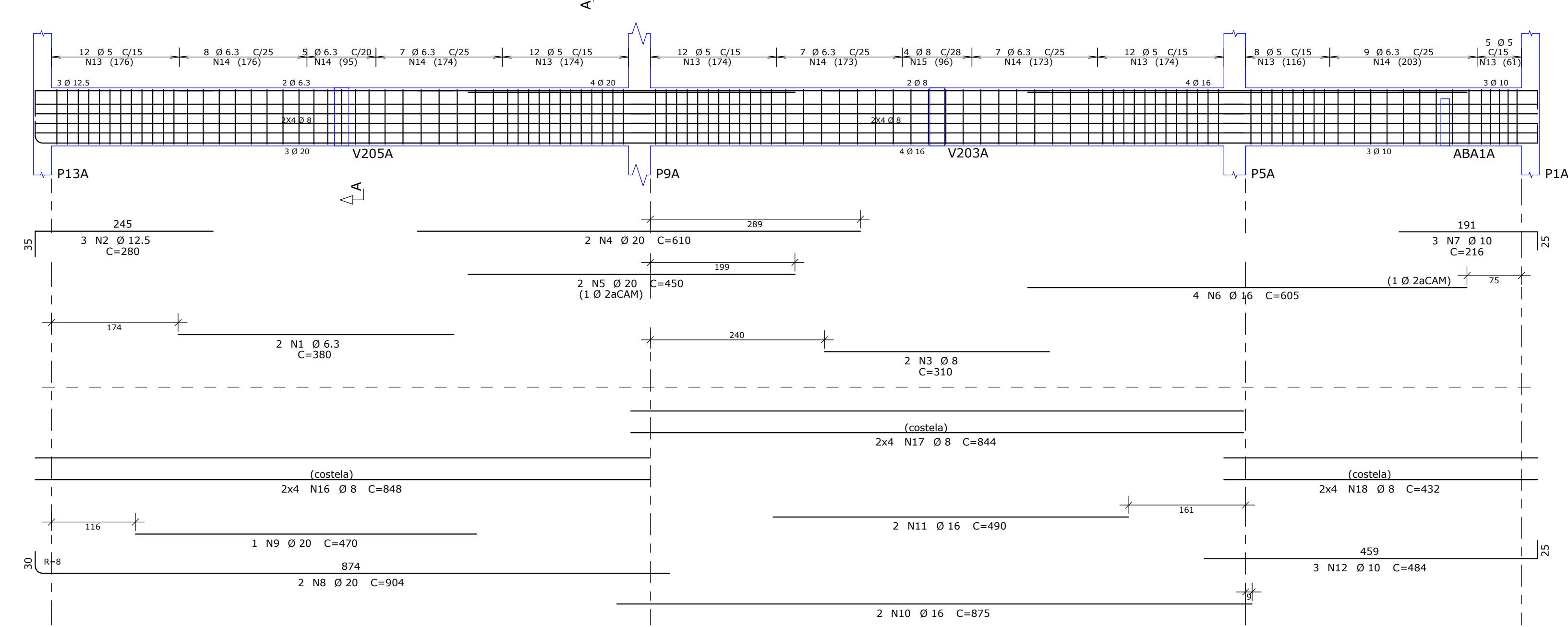


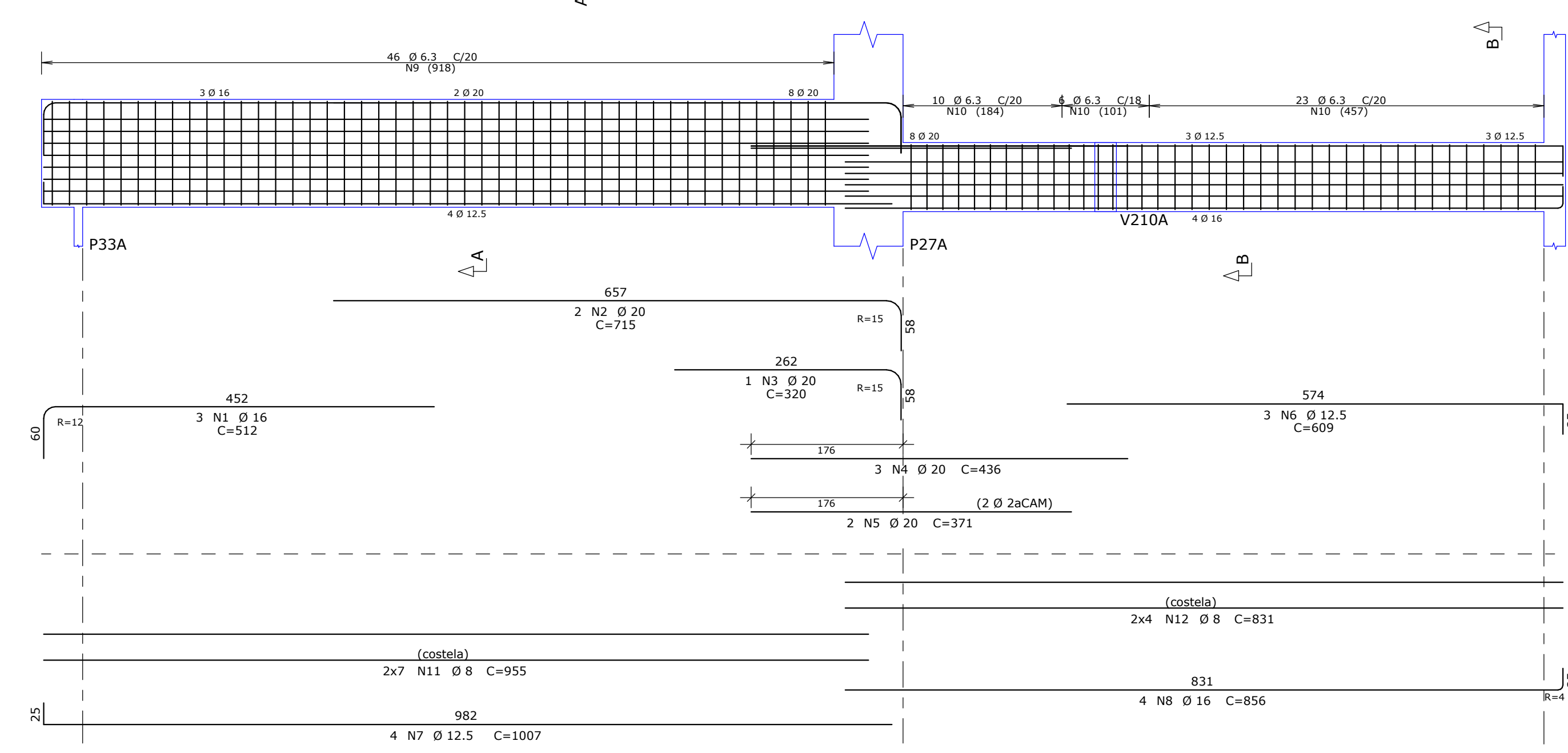
V212A 25X80



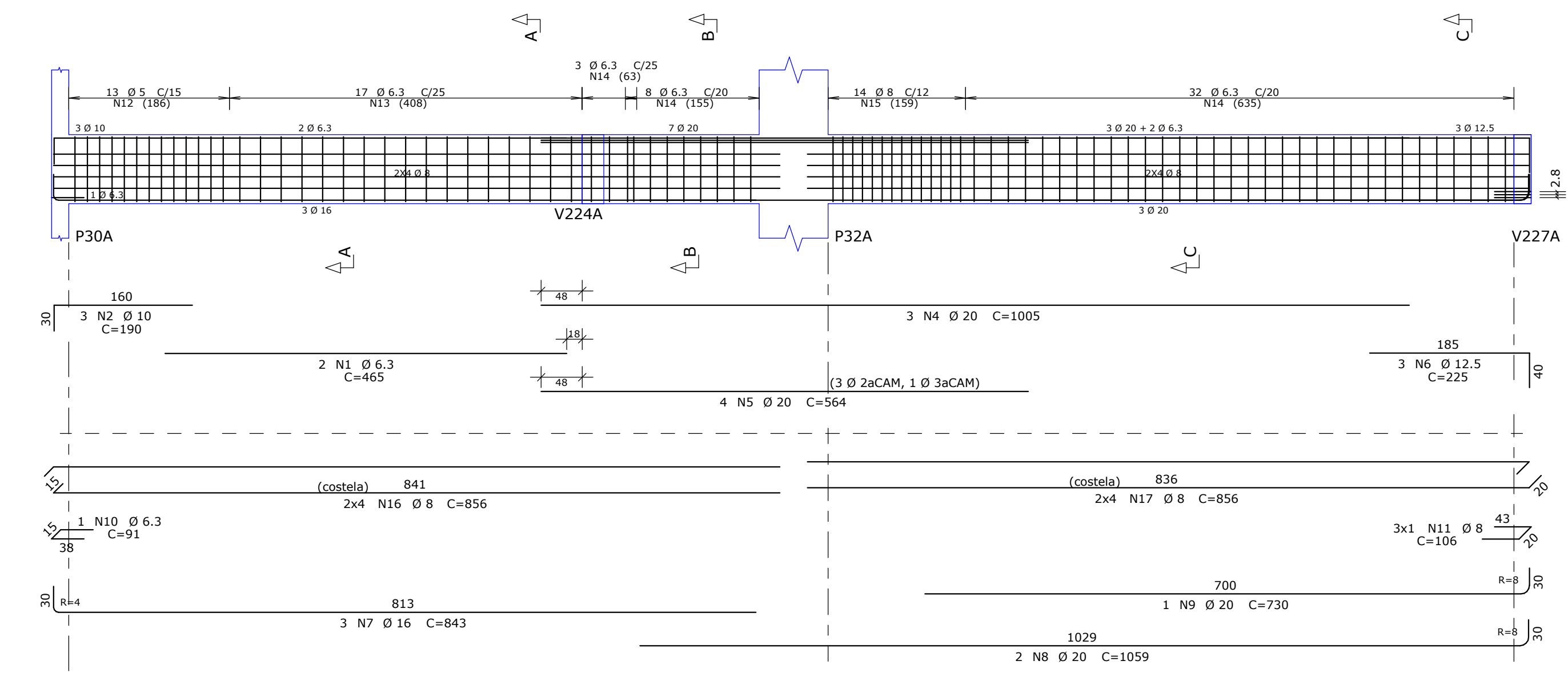
V218A 20X80



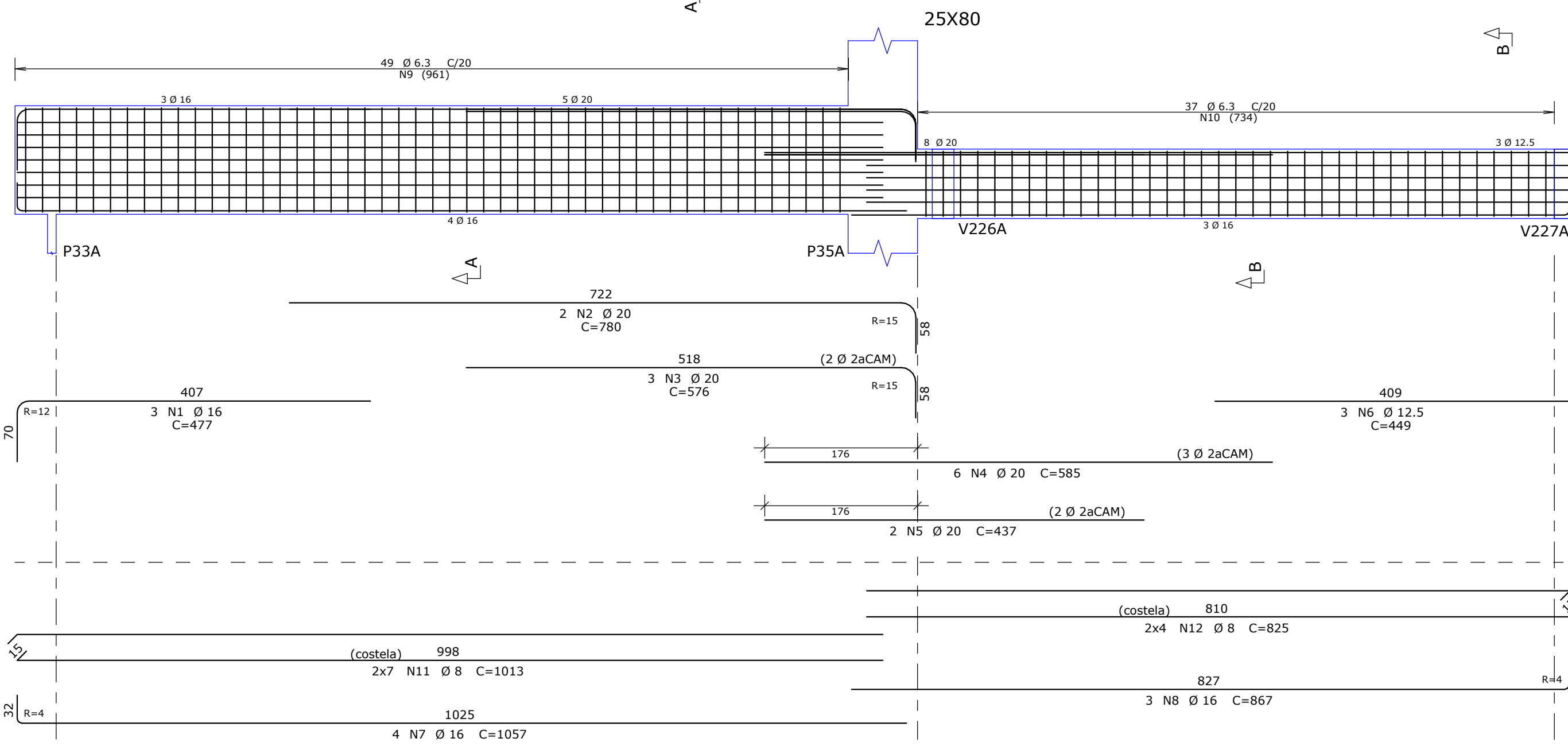
V217A 25X125



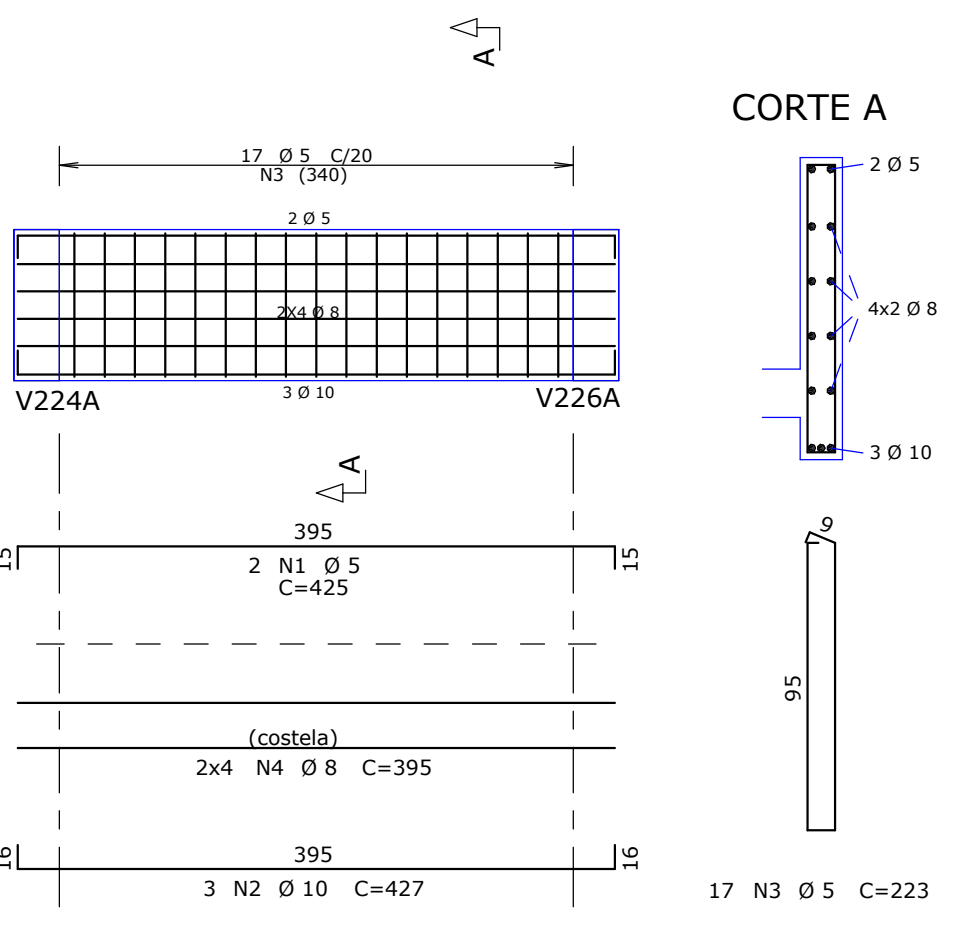
V222A 20X80



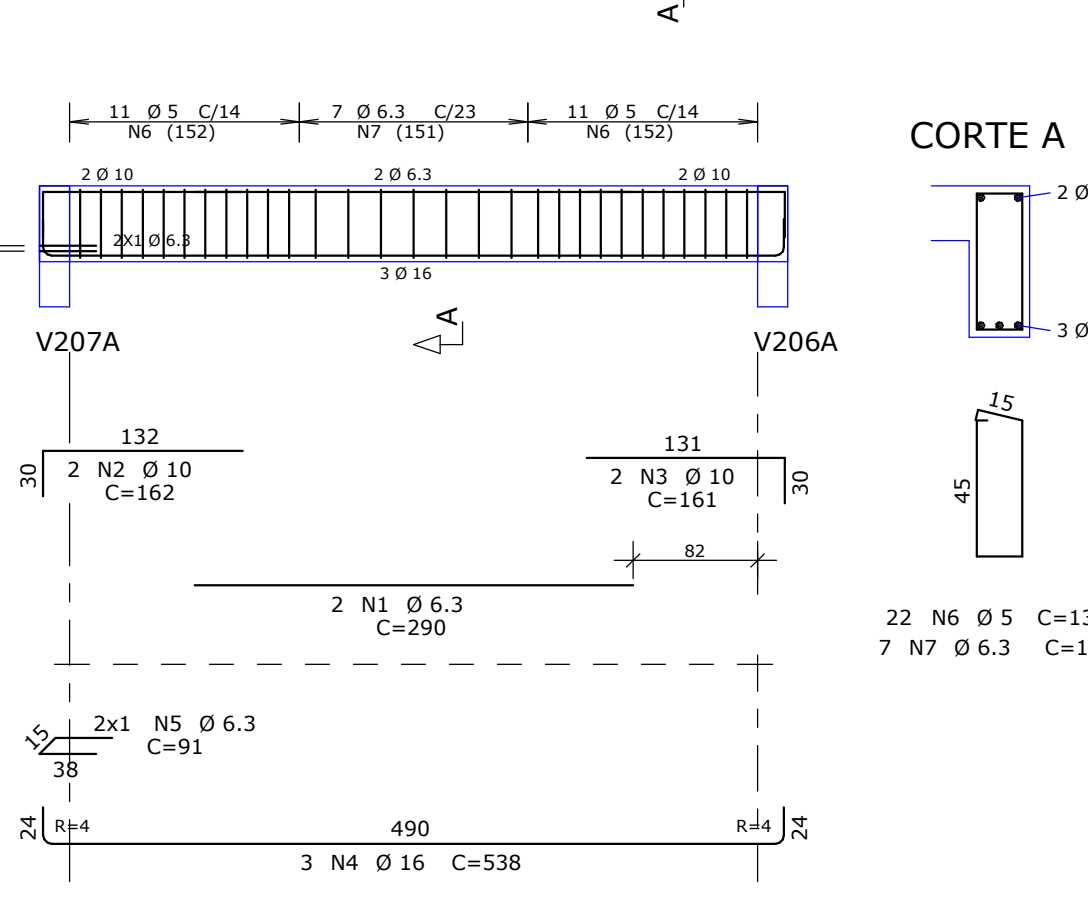
V214A 25X125



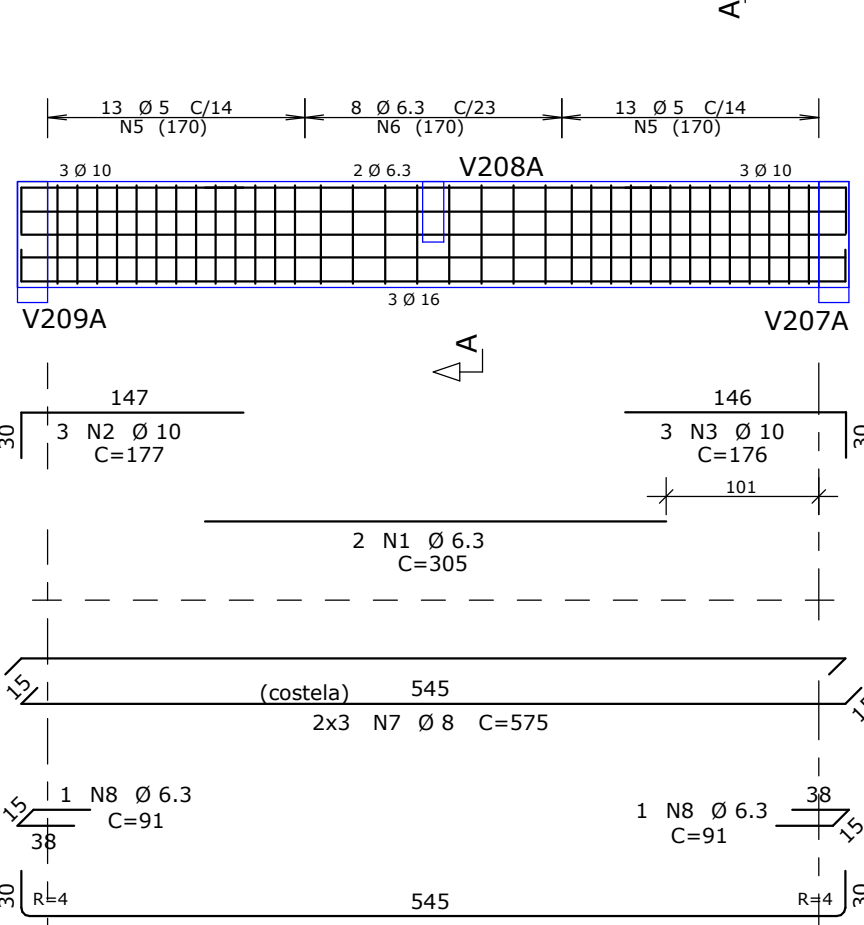
V216A 14X100



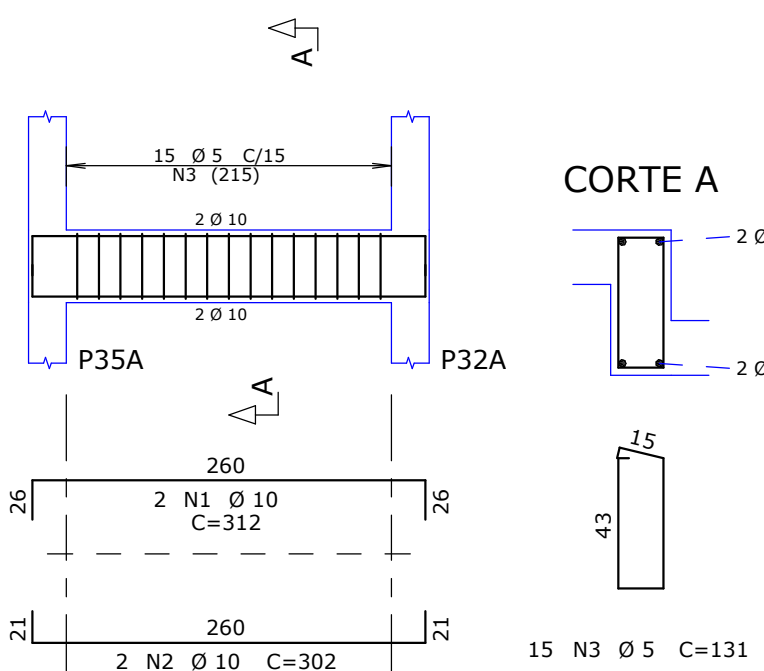
V223A 20X50



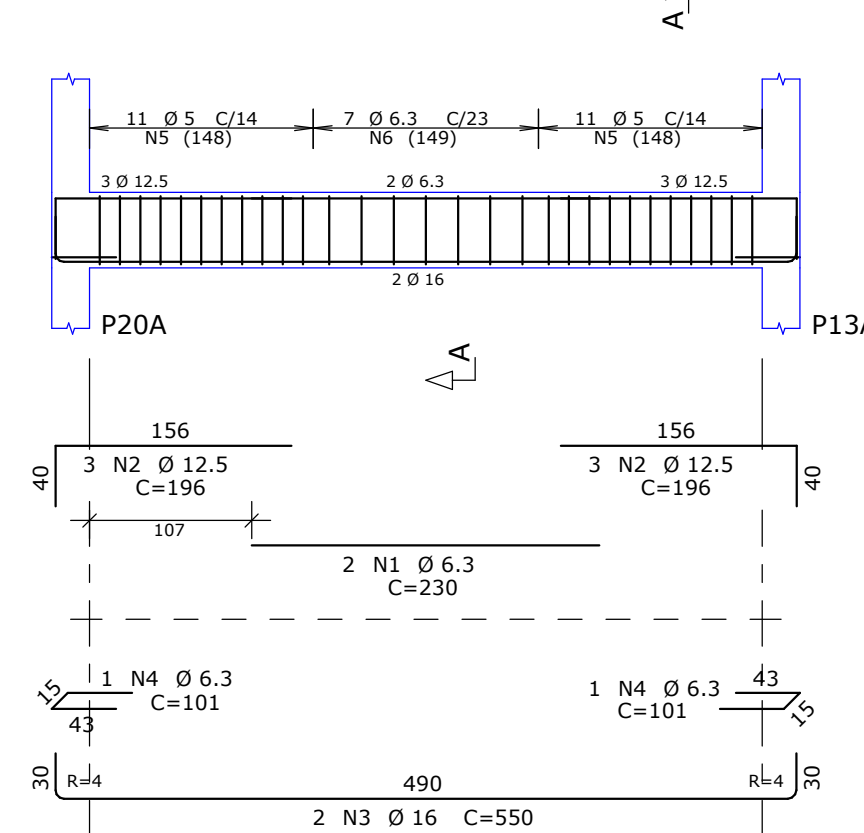
V220A 20X70



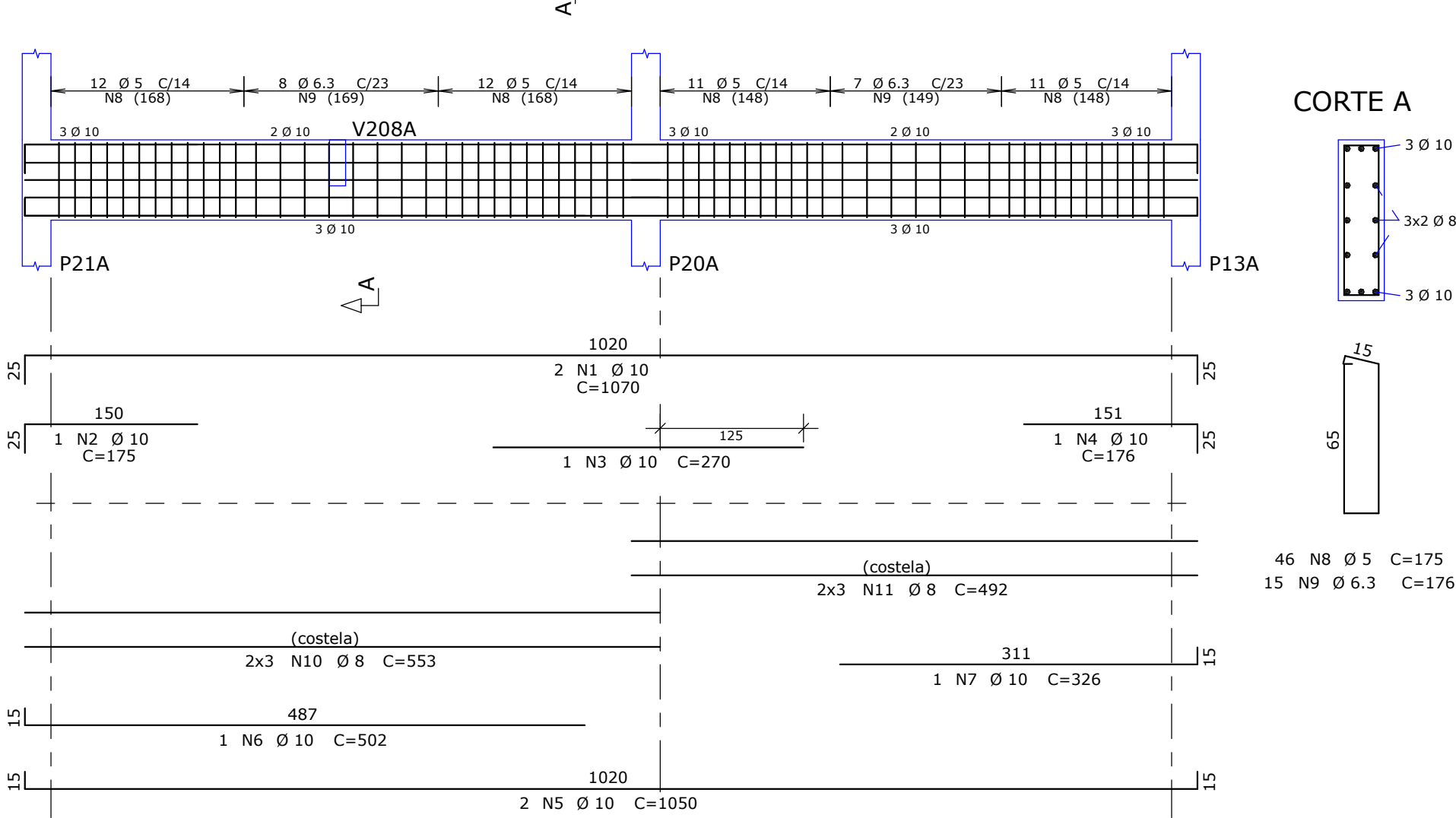
V225A 20X48



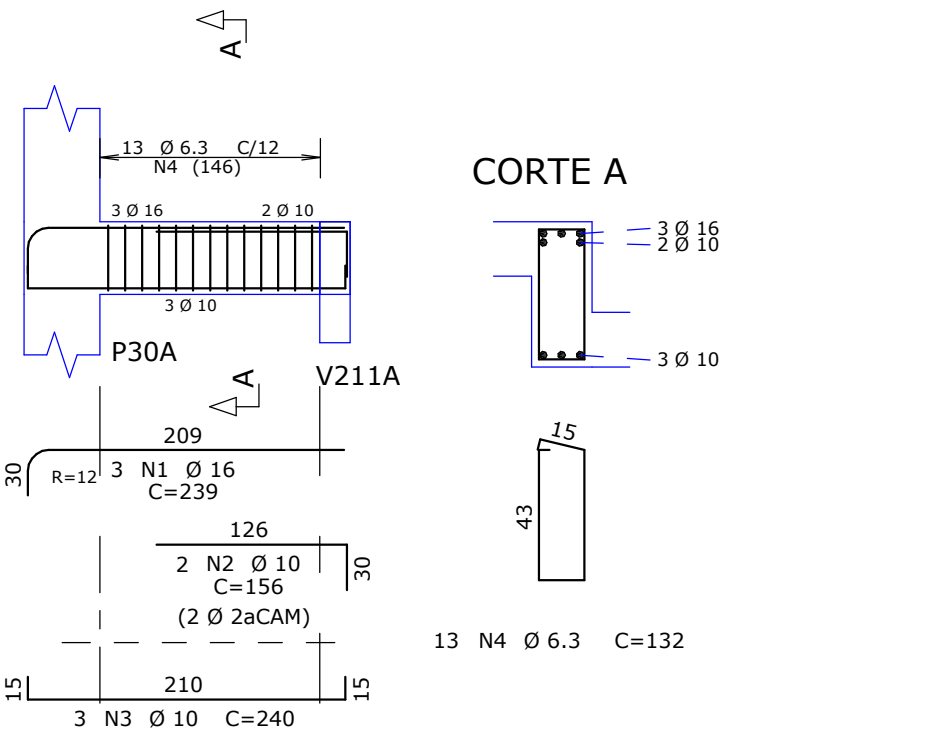
V228A 20X50



V215A 20X70



V221A 20X48



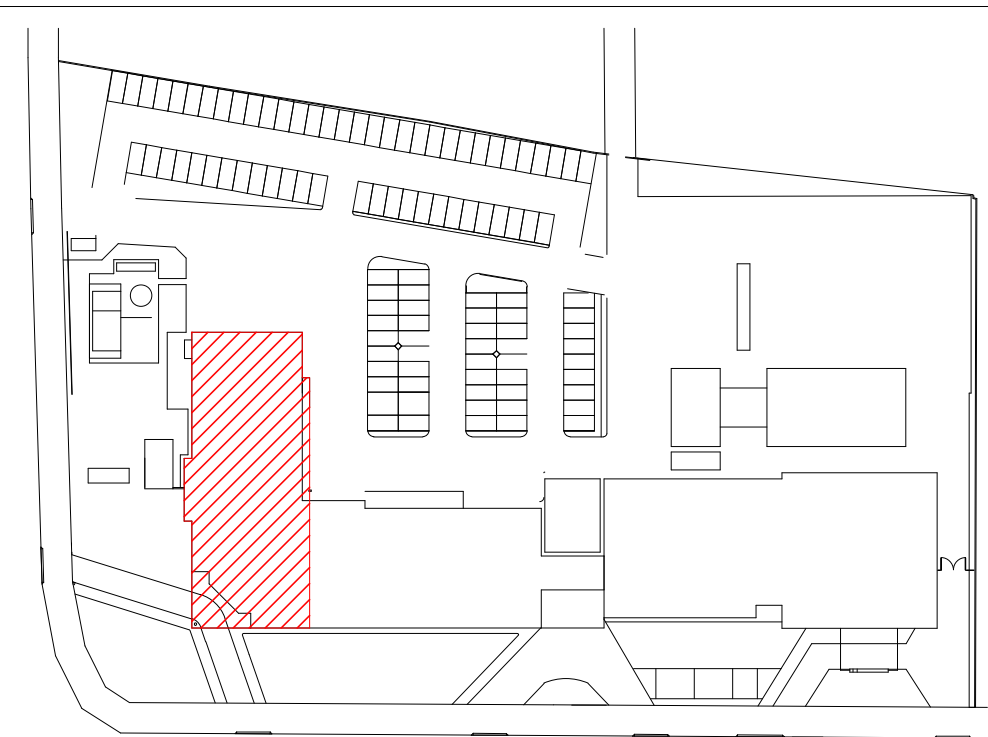
ACO	POS	BIT	QUANT	COMPRIMENTO	TOTAL
		mm		UNIT	cm
V212A					
SOA	1	6.3	2	215	430
SOA	2	12.5	3	212	636
SOA	3	6.3	2	435	870
SOA	4	20	2	445	1200
SOA	5	20	2	365	730
SOA	6	12.5	3	222	666
SOA	7	16	4	757	3028
SOA	8	20	2	980	1760
SOA	9	20	2	785	1570
SOA	10	6.3	1	96	96
SOA	11	6.3	66	206	13596
SOA	12	8	8	208	1664
SOA	13	8	8	713	5704
SOA	14	8	8	856	6848
V214A					
SOA	1	16	3	477	1431
SOA	2	20	2	780	1560
SOA	3	20	3	576	1728
SOA	4	20	6	585	3510
SOA	5	20	2	437	874
SOA	6	12.5	3	449	1347
SOA	7	16	4	1057	4228
SOA	8	16	3	867	2601
SOA	9	6.3	49	296	14504
SOA	10	6.3	37	206	7622
SOA	11	8	14	1013	14182
SOA	12	8	8	825	6600
V215A					
SOA	1	10	2	1070	2140
SOA	2	10	1	175	175
SOA	3	10	1	270	270
SOA	4	10	1	176	176
SOA	5	10	1	1000	2100
SOA	6	10	1	502	502
SOA	7	10	1	326	326
SOA	8	5	46	175	8050
SOA	9	6.3	15	176	2640
SOA	10	8	6	553	3318
SOA	11	8	6	492	2952
V216A					
SOA	1	5	2	425	850
SOA	2	10	3	427	1281
SOA	3	5	17	223	3791
SOA	4	8	8	395	3160
V217A					
SOA	1	16	3	512	1536
SOA	2	20	2	715	1430
SOA	3	20	1	320	320
SOA	4	20	3	436	1308
SOA	5	20	2	371	742
SOA	6	12.5	3	609	1827
SOA	7	12.5	4	1007	4028
SOA	8	16	4	956	3424
SOA	9	6.3	46	296	13616
SOA	10	6.3	39	206	8034
SOA	11	8	14	955	13370
SOA	12	8	8	831	6648
V218A					
SOA	1	6.3	2	380	760
SOA	2	12.5	3	280	840
SOA	3	10	3	310	930
SOA	4	20	2	610	1220
SOA	5	20	2	455	900
SOA	6	16	4	605	2420
SOA	7	10	2	216	648
SOA	8	20	2	1080	2160
SOA	9	20	1	470	470
SOA	10	16	1	875	1750
SOA	11	16	2	490	980
SOA	12	10	3	484	1452
SOA	13	5	61	195	11895
SOA	14	6.3	42	196	8238
SOA	15	8	4	198	792
SOA	16	8	8	948	7584
SOA	17	8	8	844	6752
SOA	18	8	8	432	3456
V220A					
SOA	1	6.3	2	305	610
SOA	2	10	3	177	531
SOA	3	10	3	176	528
SOA	4	16	3	605	1815
SOA	5	5	26	175	4550
SOA	6	6.3	8	176	1408
SOA	7	8	6	275	2140
SOA	8	6.3	2	91	182
V221A					
SOA	1	16	3	239	717
SOA	2	10	3	240	720
SOA	4	6.3	13	132	1716
V222A					
SOA	1	6.3	2	465	930
SOA	2	10	1	190	570
SOA	3	20	3	1005	3015
SOA	4	20	4	564	2256
SOA	5	12.5	3	225	675
SOA	6	16	2	843	2529
SOA	7	20	2	1059	2118
SOA	8	20	1	730	730
SOA	9	6.3	1	91	91
SOA	10	6.3	1	113	113
SOA	11	8	3	106	318
SOA	12	5	13	195	2535
SOA	13	6.3	17	196	3332
SOA	14	6.3	12	206	2472
SOA	15	8	14	208	2912
SOA	16	8	8	956	7648
SOA	17	8	8	856	6848
V223A					
SOA	1	6.3	2	290	580
SOA	2	10	2	162	324
SOA	3	16	2	161	322
SOA	4	16	3	538	1614
SOA	5	6.3	2	91	182
SOA	6	5	22	135	2970
SOA	7	6.3	7	136	952
V225A					
SOA	1	10	2	312	624
SOA	2	10	2	302	604
SOA	3	5	15	131	1965
V228A					
SOA	1	6.3	2	230	460
SOA	2	12.5	6	196	1176
SOA	3	16	2	550	1100
SOA	4	6.3	2	101	202
SOA	5	5	22	135	2970
SOA	6	6.3	7	136	952

COBRIMENTOS MÍNIMOS	
ELEMENTOS	VALORES
VIGAS E PILARES	2,5
LAJES	2,0
FUNDAÇÕES	2,5

ESPECIFICAÇÕES DE PROJETO

- UNIDADES EM CENTÍMETROS, NÍVEIS EM METROS, EXCETO ONDE INDICADO O CONTRÁRIO;
- ESTE PROJETO ATENDE AS ESPECIFICAÇÕES DA NORMA NBR-6118:2014;
- AS ARMADURAS DEVEM ESTAR LIMPAS, DE ACORDO COM O QUE SE ESTABELECE NAS NORMAS DE EXECUÇÃO, COM AS FERRAGENS DEVIDAMENTE POSICIONADAS CONFORME INDICA O PROJETO, UTILIZANDO-SE DE POSICIONADORES E ESPAÇADORES ADEQUADOS, GARANTINDO OS COBRIMENTOS;
- ACIOS: CASO (N.º. S100MP) E CASO (N.º. S100MP);
- PREVER INSERTS METÁLICOS PARA FIXAÇÃO DA ESTRUTURA METÁLICA, NOS ELEMENTOS PERTINENTES (VER PROJETO DE ESTRUTURA METÁLICA);
- DEMAIS CONSIDERAÇÕES VIDE PLANOCHA DE FORMAS;
- TODAS AS MEDIDAS E DIMENSÕES DEVEM SER CONFERIDAS NA OBRA.

PLANTA CHAVE



PROJETO	00/000001	EMISSÃO FINAL
REVISÃO	DATA	ASSINATO
MPP-ARQUITETURA E PLANEJAMENTO LTDA - EPP		
Rua Milton Dantas, 989 - 14º. Universidade - Litorânea - PE - CEP: 55050-700		
FONE/FAX: (55) 3325-1020 E-mail: mpp@grupompp.com.br Site: www.grupompp.com.br		
Medidas em centímetros.		
O valor da obra previsto ao da obra.		
TODOS OS CONTIDOS DESTA PROPOSTA E PROPRIEDADE INTELLECTUAL DA EMPRESA. ORIENTAÇÕES AUTÓGRAFAS RESERVADAS		
Arquiteto responsável pelo projeto		
Projeto		
HOSPITAL REGIONAL DE PRONTO SOCORRO - HRPS		
MUNICÍPIO DE PELOTAS		
AV. BENTO GONÇALVES, Nº 4590 - PELOTAS/RS		
ARMADURAS BLOCO A - VIGAS (8/30)		
554		
Escala: De frente - De lado		
EC 146		